

Załącznik nr 2.3.1.- Charakterystyka Leśnictwa w zakresie pozyskania drewna

Pakiet 1.

Leśnictwo Grębków

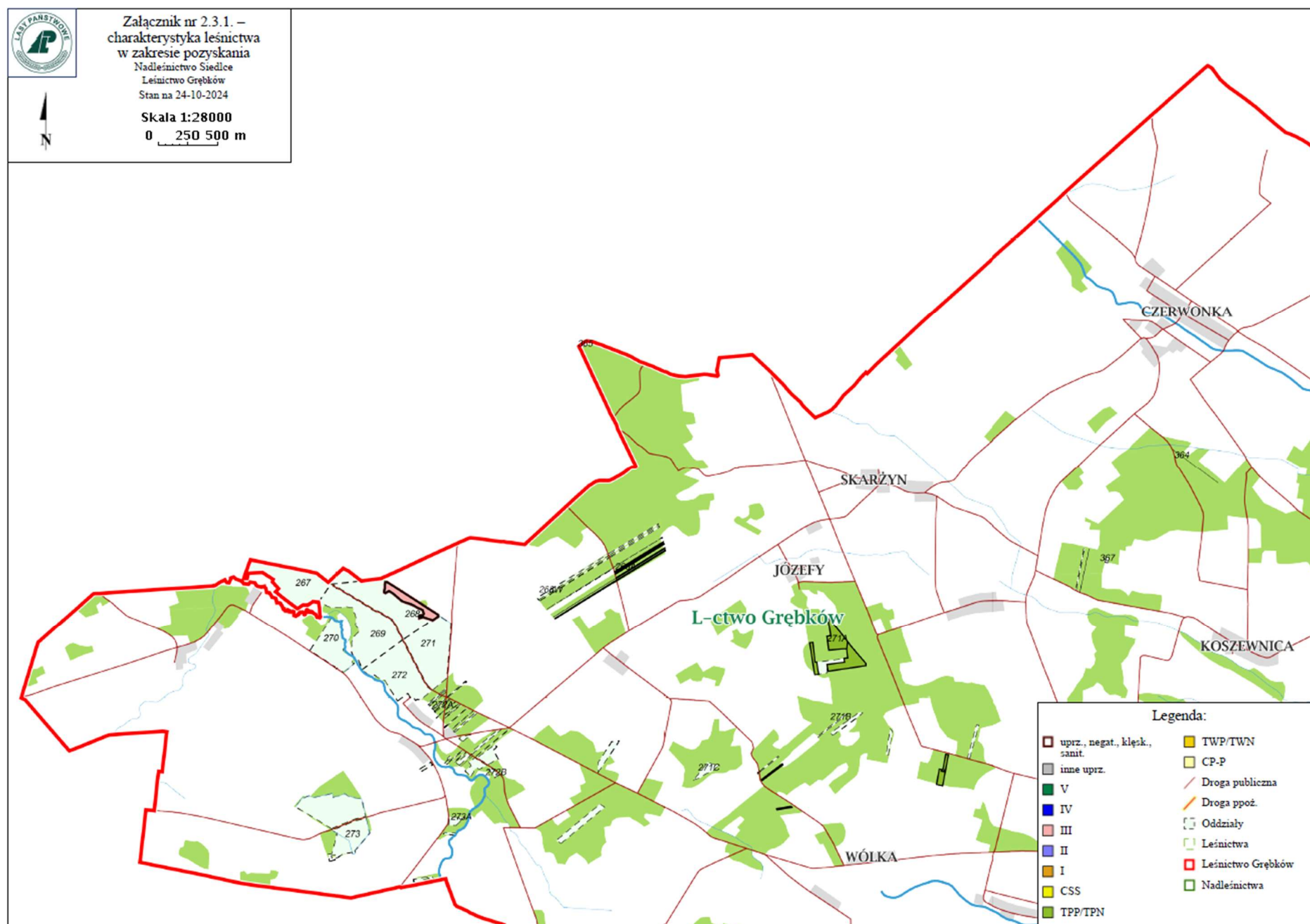
Udział (m3) drewna iglastego [%]	50	%
Udział (m3) drewna optymalnego do pozyskania w technologii maszynowej [%]	0,0	%
Udział (m3) rębni pierwszych w cieniach rębnych ogółem [%]	27	%
Udział (m3) drewna pozyskiwanego z pozycji ze współczynnikiem > 1 [%]	0,0	%
Udział (m3) drewna zerwanego ze współczynnikiem > 1 [%]	5,7	%
Udział (m3) drewna kłodowanego (WK) iglastego w drewnie W iglastym [%]	96	%
Udział (m3) S2 krótkiego (poniżej 1,5m.b) w S2 [%]	6,5	%



Załącznik nr 2.3.1. –
charakterystyka leśnictwa
w zakresie pozyskania
Nadleśnictwo Siedlce
Leśnictwo Grębków
Stan na 24-10-2024

Skala 1:28000

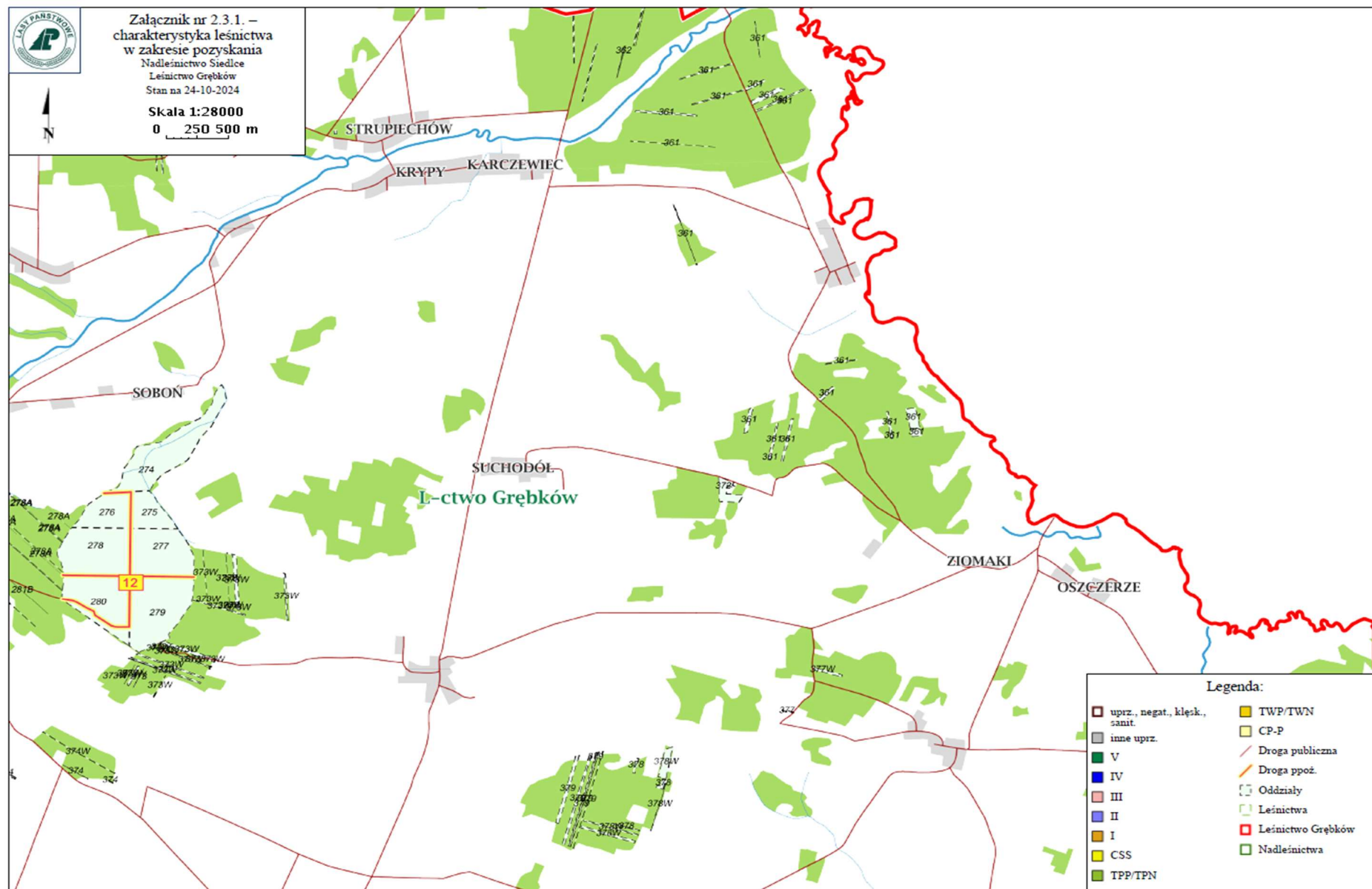
0 250 500 m

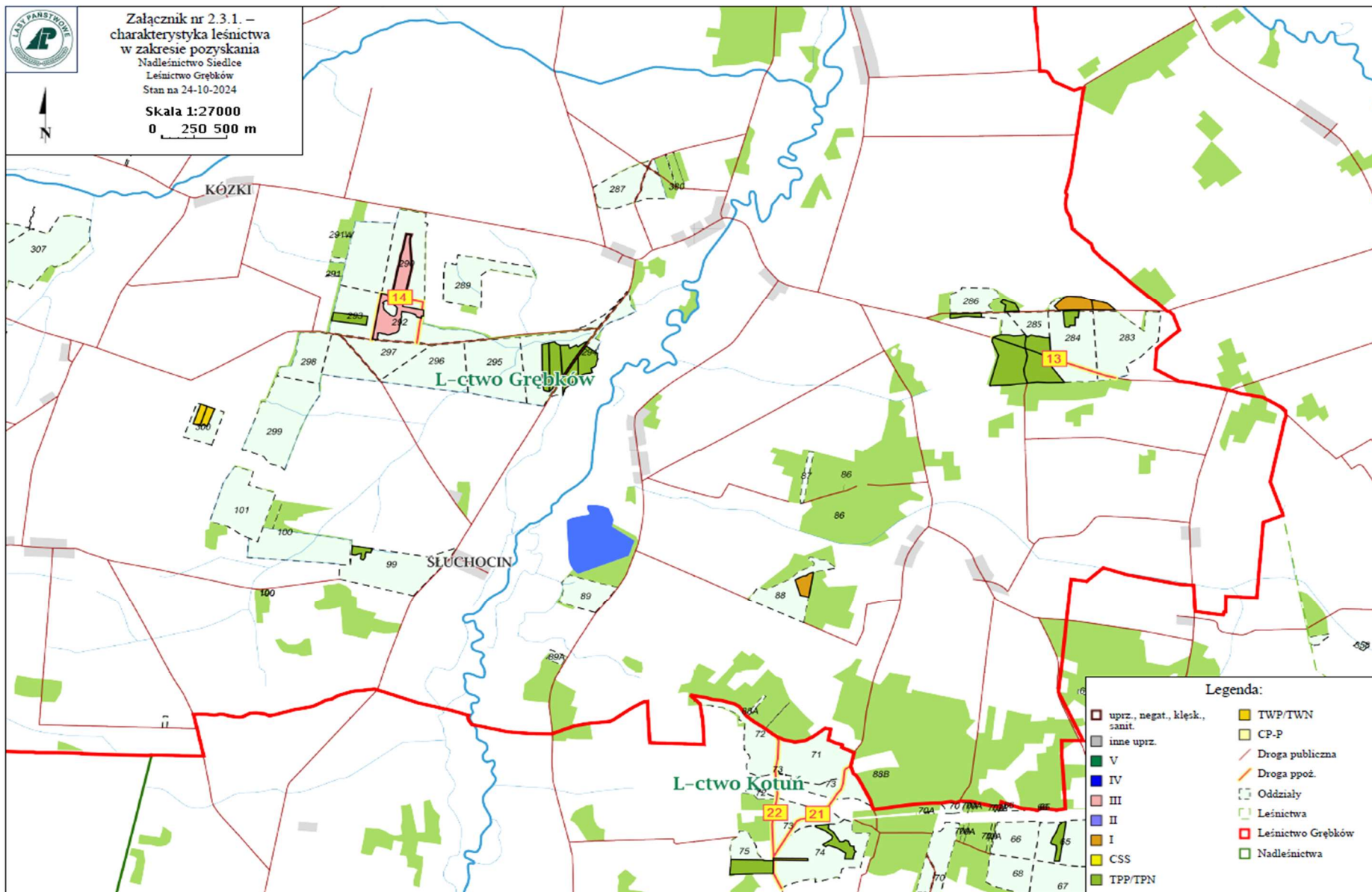


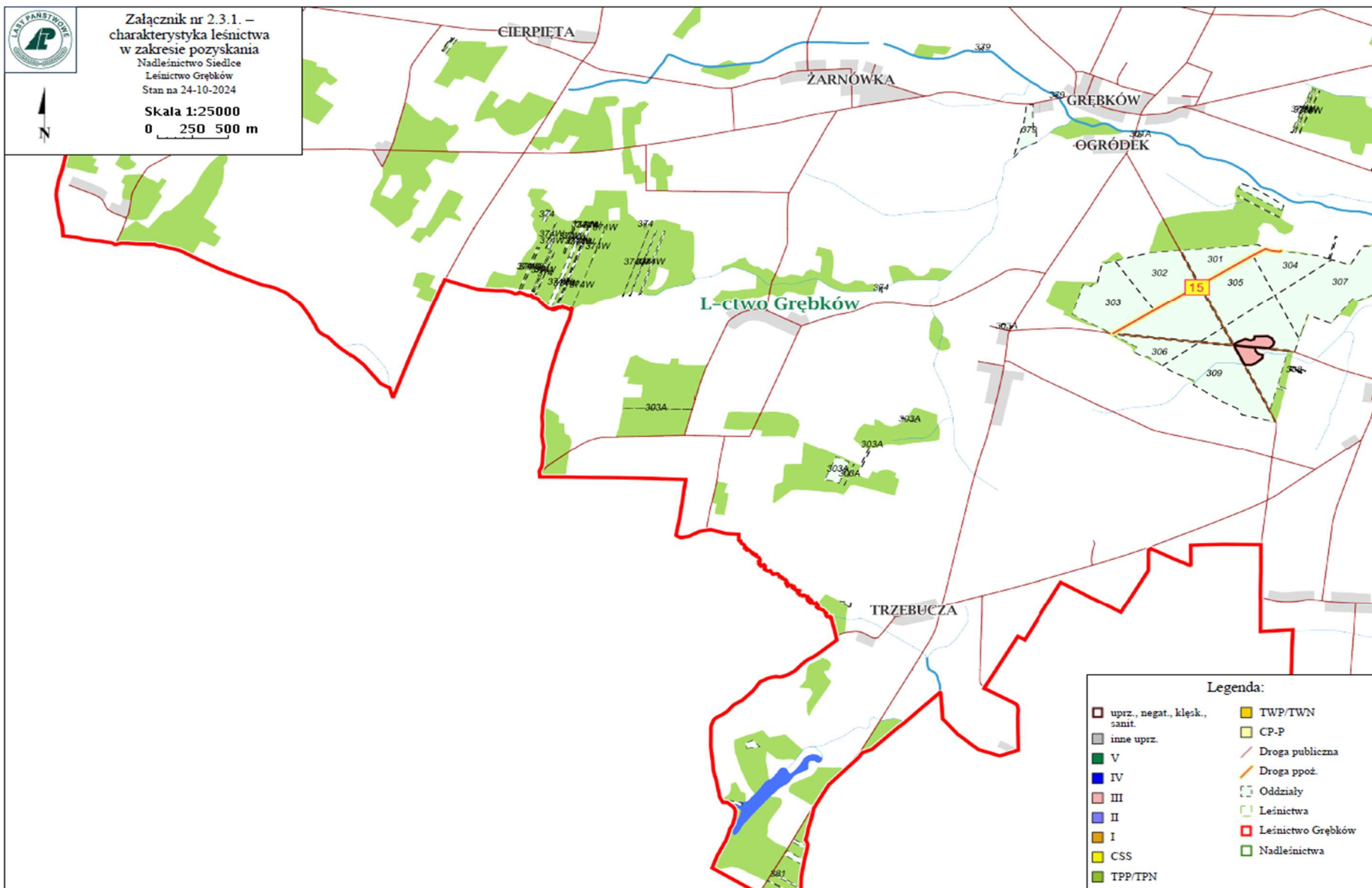


Załącznik nr 2.3.1. –
charakterystyka leśnictwa
w zakresie pozyskania
Nadleśnictwo Siedlce
Leśnictwo Grębków
Stan na 24-10-2024

Skala 1:28000
0 250 500 m







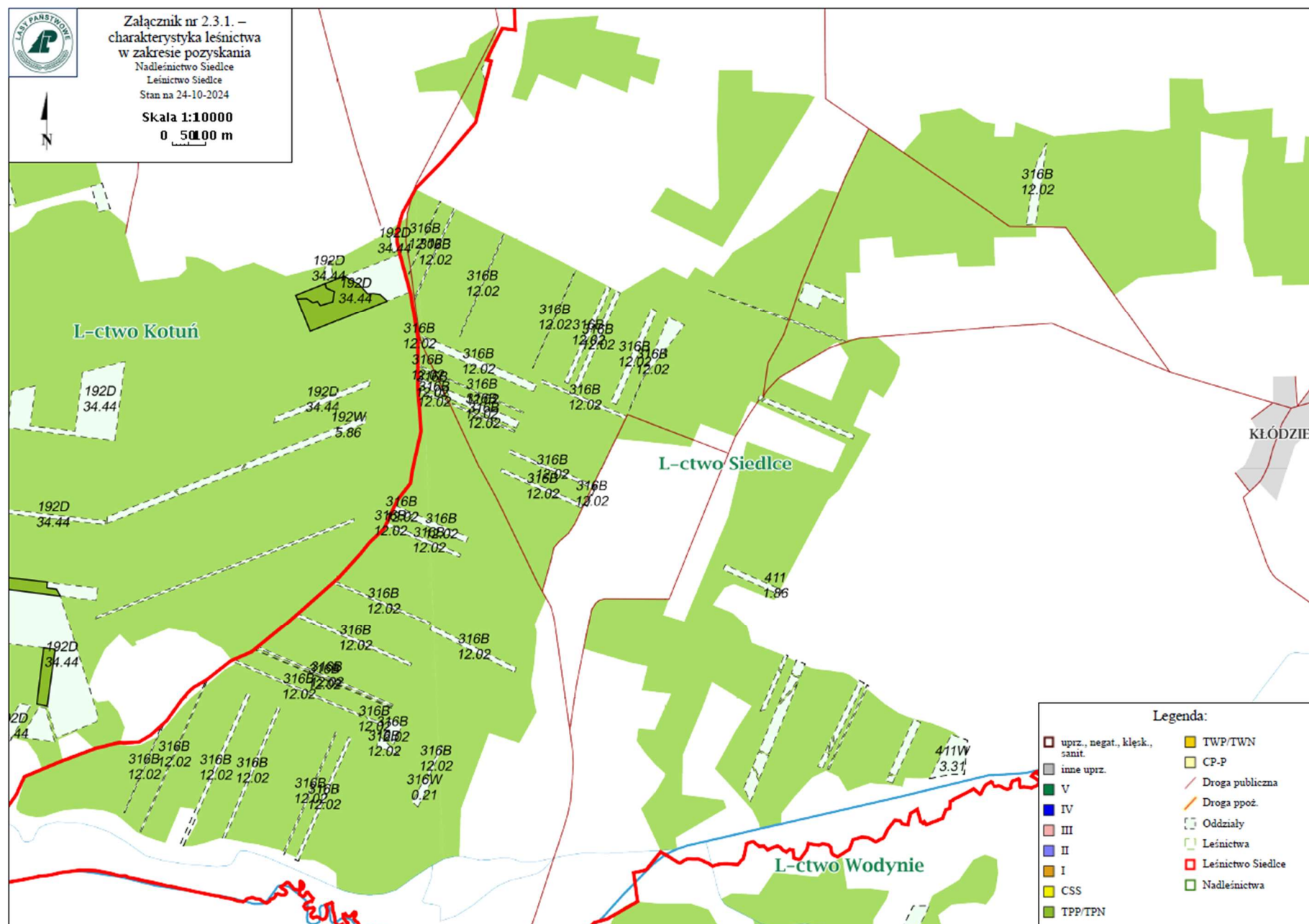
Leśnictwo Siedlce

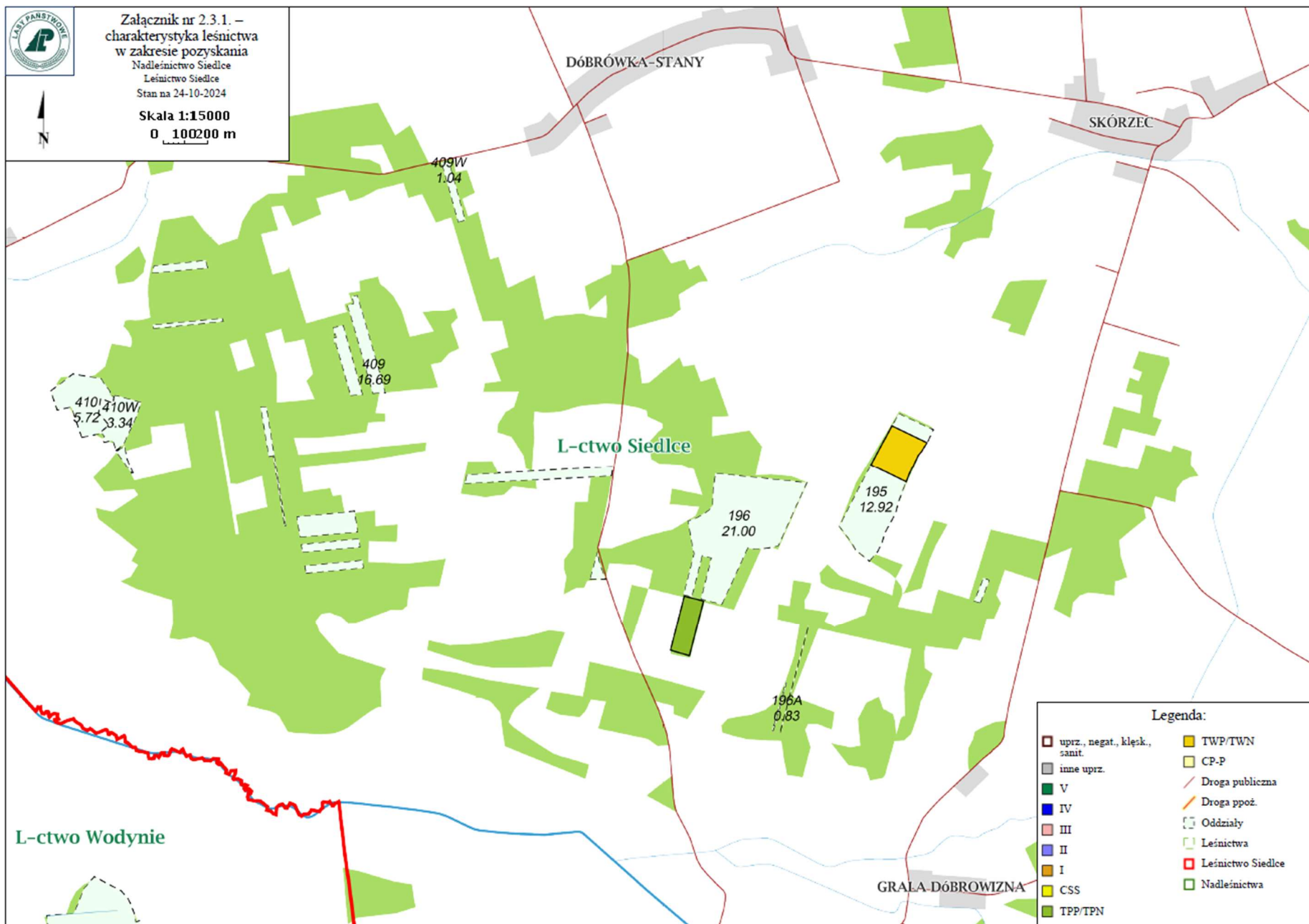
Udział (m3) drewna iglastego [%]	44	%
Udział (m3) drewna optymalnego do pozyskania w technologii maszynowej [%]	0,0	%
Udział (m3) rębni pierwszych w cieniach rębnych ogółem [%]	100	%
Udział (m3) drewna pozyskiwanego z pozycji ze współczynnikiem > 1 [%]	0,0	%
Udział (m3) drewna zerwanego ze współczynnikiem > 1 [%]	0,0	%
Udział (m3) drewna kłodowanego (WK) iglastego w drewnie W iglastym [%]	90	%
Udział (m3) S2 krótkiego (poniżej 1,5m.b) w S2 [%]	8,4	%

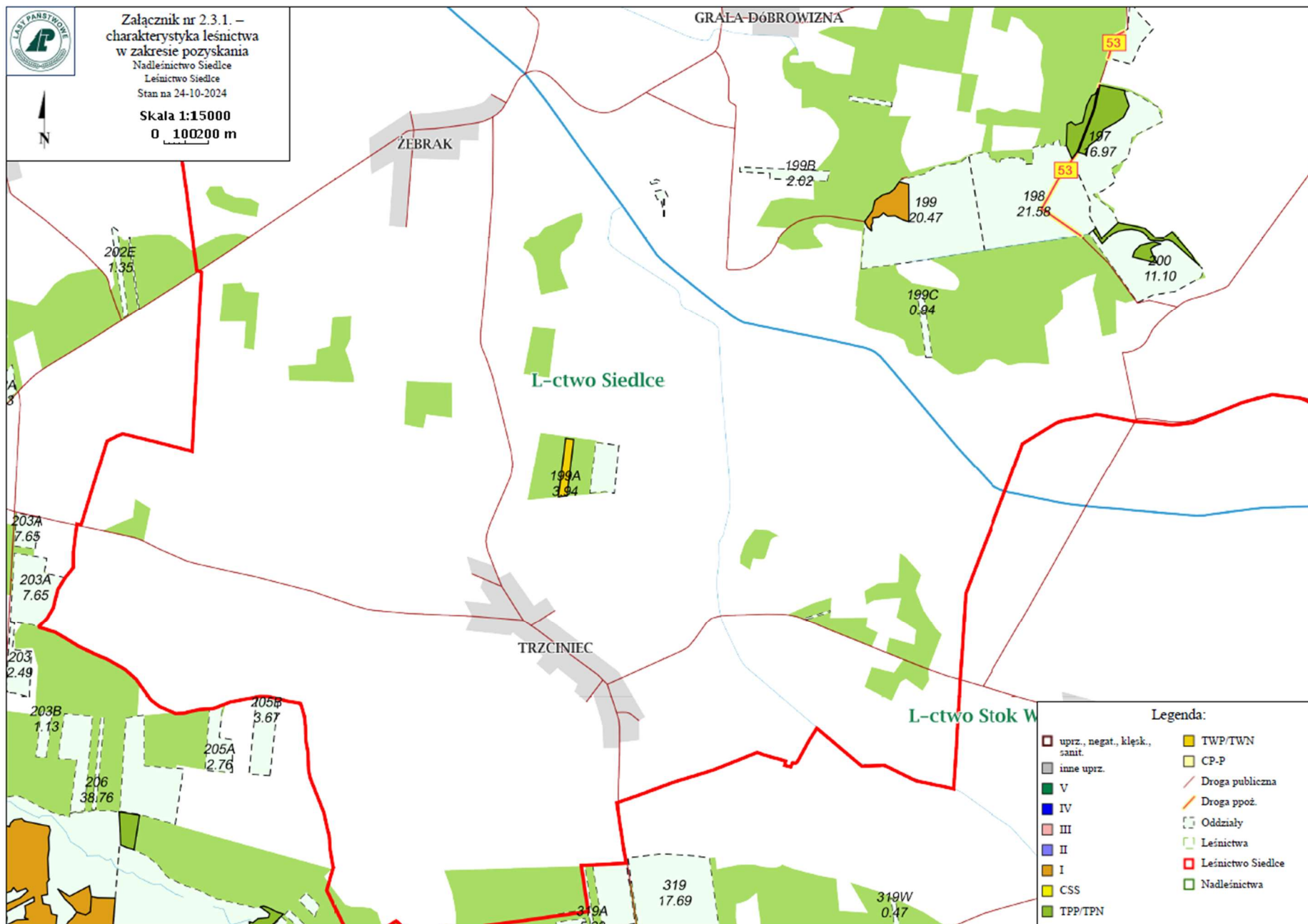


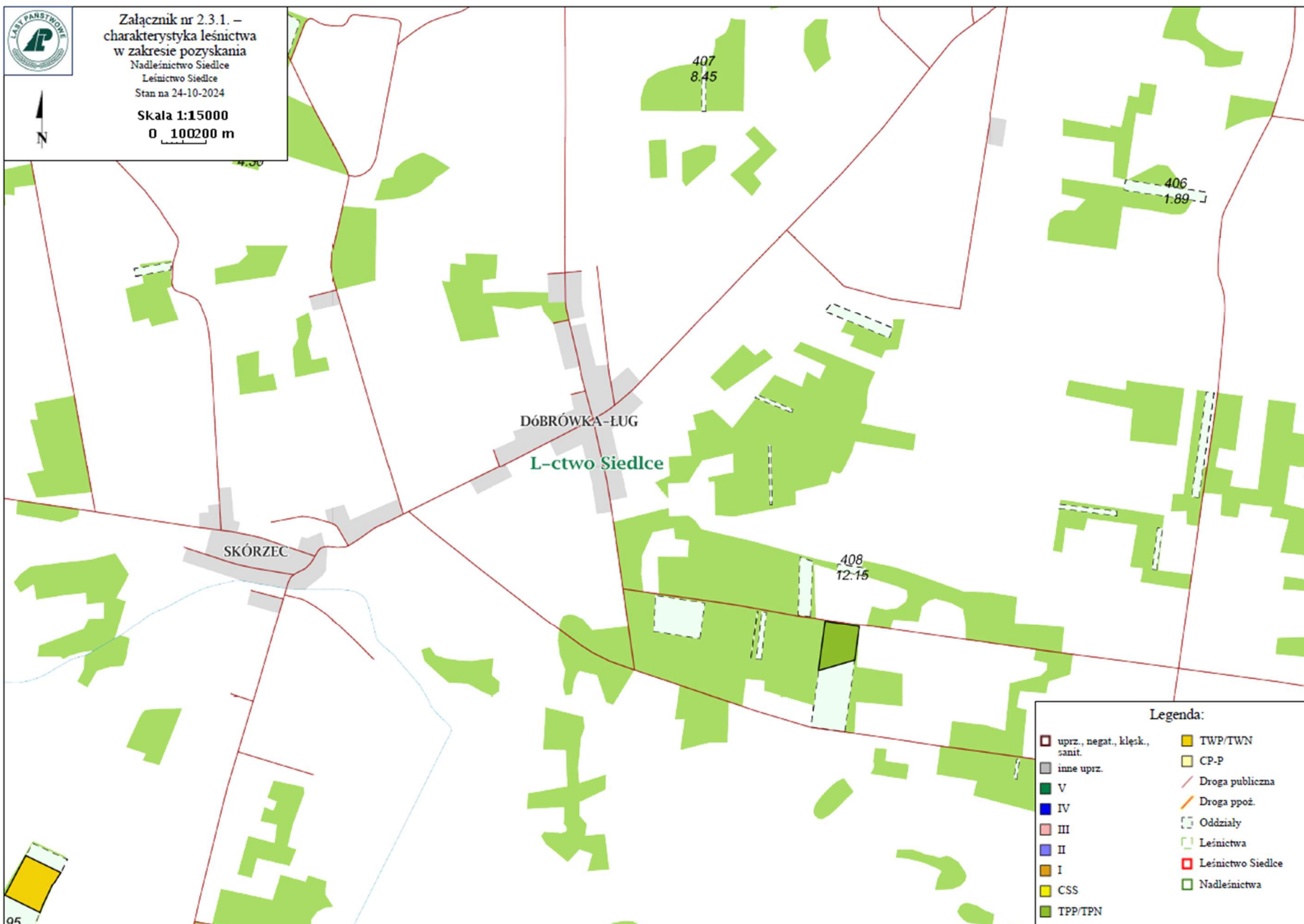
Załącznik nr 2.3.1. –
charakterystyka leśnictwa
w zakresie pozyskania
Nadleśnictwo Siedlce
Leśnictwo Siedlce
Stan na 24-10-2024

Skala 1:10000
0 5000 m









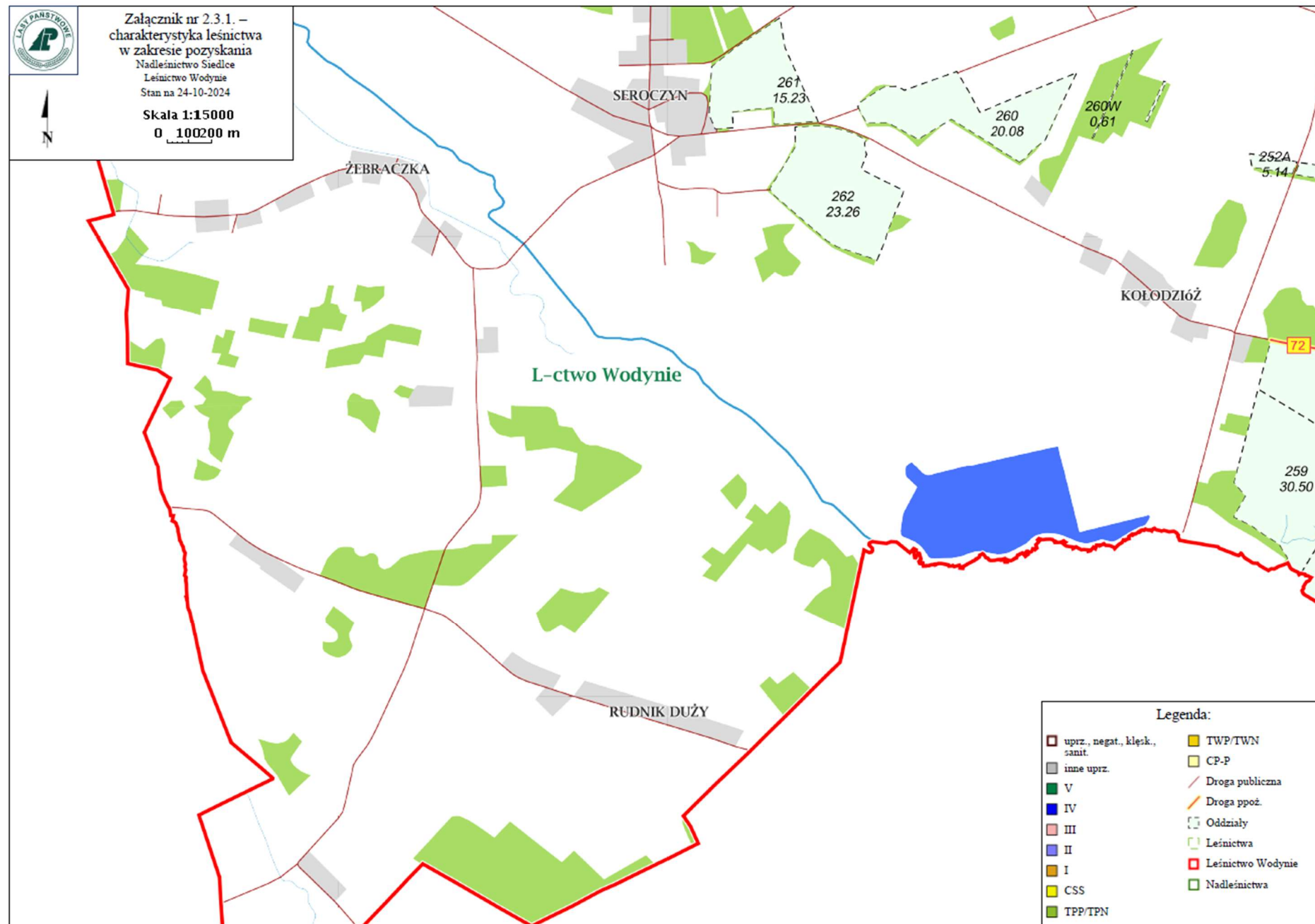
Leśnictwo Wodynie

Udział (m3) drewna iglastego [%]	82	%
Udział (m3) drewna optymalnego do pozyskania w technologii maszynowej [%]	0,0	%
Udział (m3) rębni pierwszych w cieciach rębnych ogółem [%]	95	%
Udział (m3) drewna pozyskiwanego z pozycji ze współczynnikiem > 1 [%]	0,0	%
Udział (m3) drewna zerwanego ze współczynnikiem > 1 [%]	0,0	%
Udział (m3) drewna kładowanego (WK) iglastego w drewnie W iglastym [%]	89	%
Udział (m3) S2 krótkiego (poniżej 1,5m.b) w S2 [%]	1,8	%



Załącznik nr 2.3.1. –
charakterystyka leśnictwa
w zakresie pozyskania
Nadleśnictwo Siedlce
Leśnictwo Wodynie
Stan na 24-10-2024

Skala 1:15000
0 100200 m



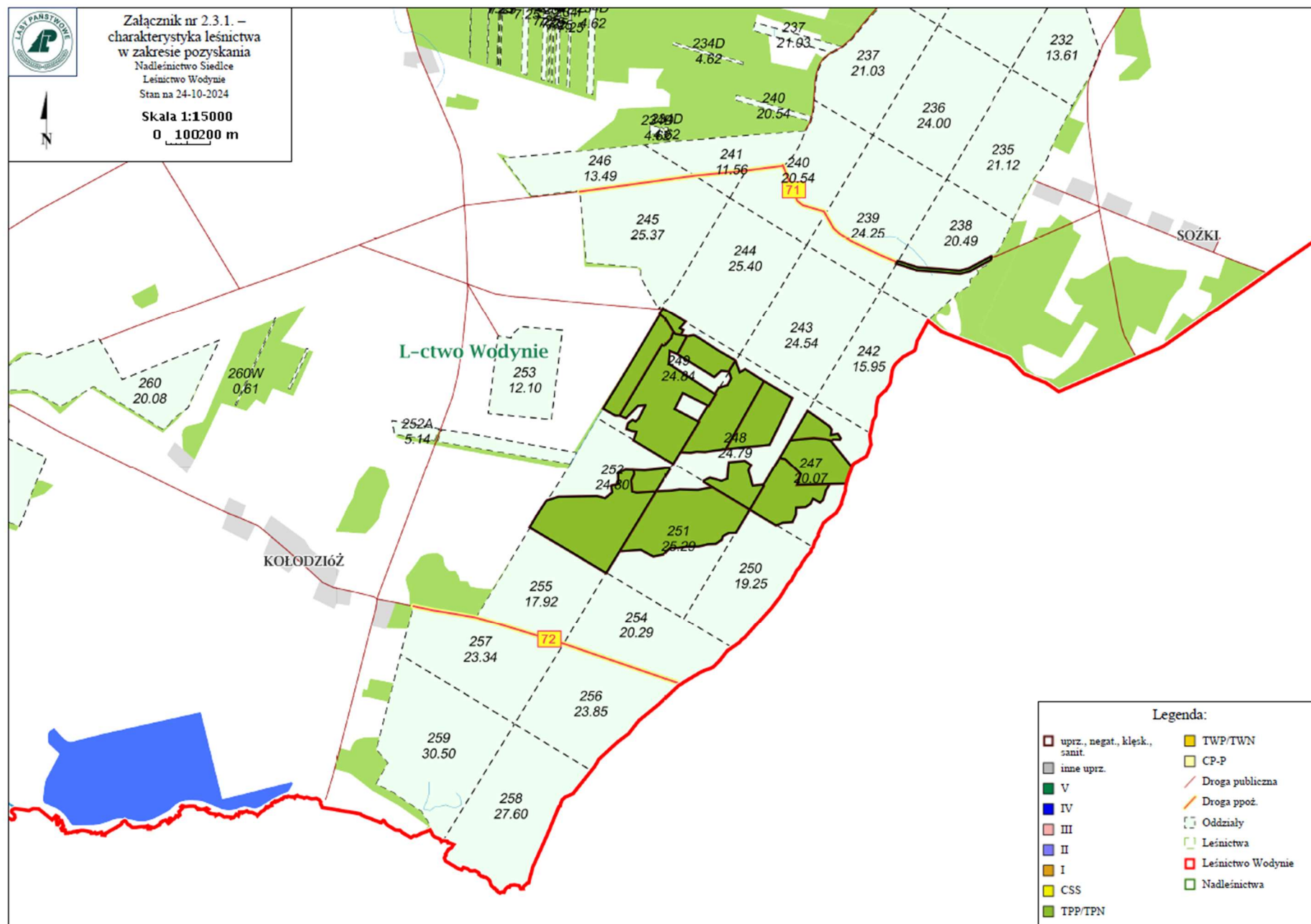
Legenda:

- | | |
|-------------------------------|-------------------|
| uprz., negat., klęsk., sanit. | TWP/TWN |
| inne uprz. | CP-P |
| V | Droga publiczna |
| IV | Droga ppoż. |
| III | Oddziały |
| II | Leśnictwa |
| I | Leśnictwo Wodynie |
| CSS | Nadleśnictwa |
| TPP/TPN | |



Załącznik nr 2.3.1. –
charakterystyka leśnictwa
w zakresie pozyskania
Nadleśnictwo Siedlce
Leśnictwo Wodynie
Stan na 24-10-2024

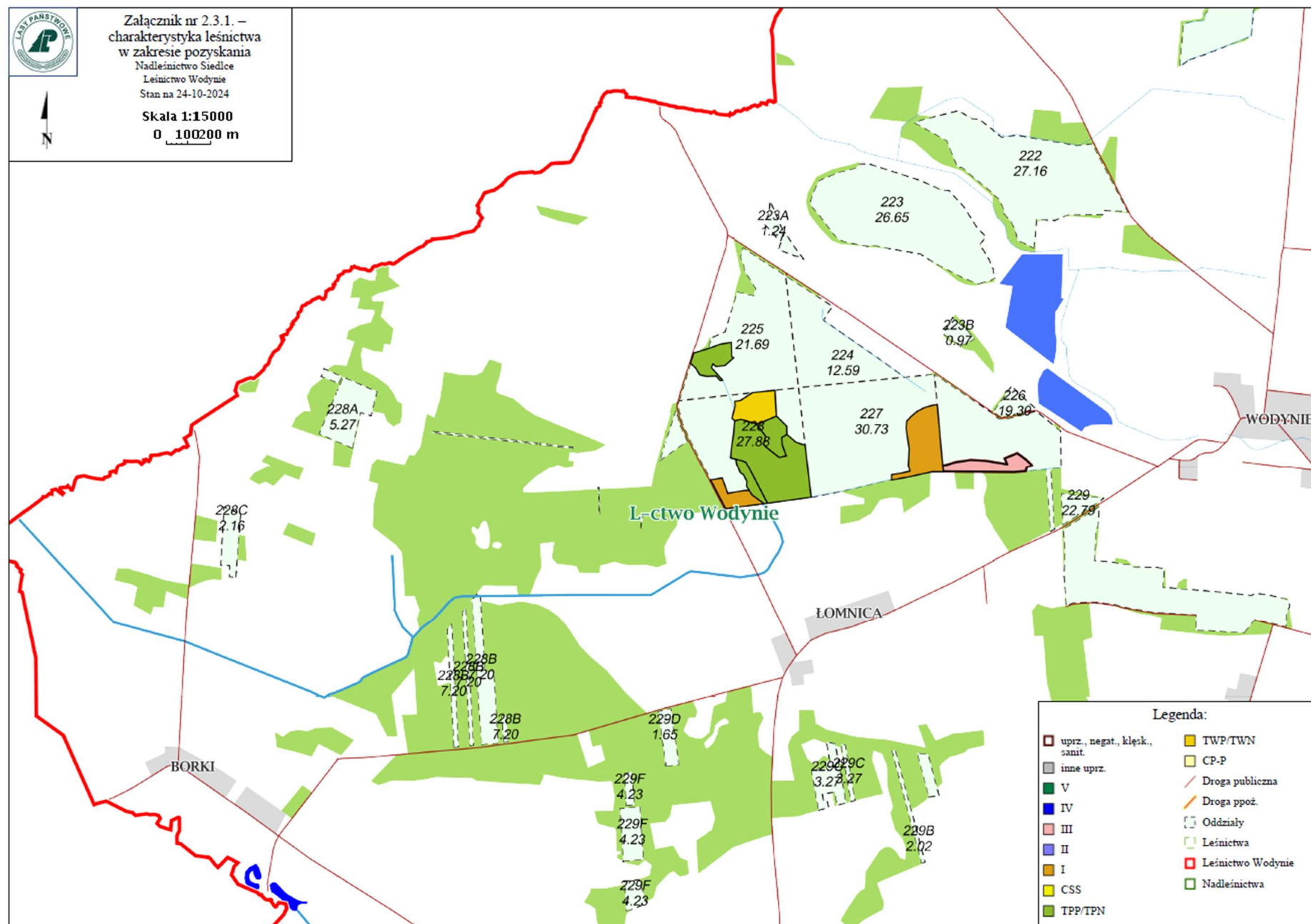
Skala 1:15000
0 100200 m





Załącznik nr 2.3.1. –
charakterystyka leśnictwa
w zakresie pozyskania
Nadleśnictwo Siedlce
Leśnictwo Wodynie
Stan na 24-10-2024

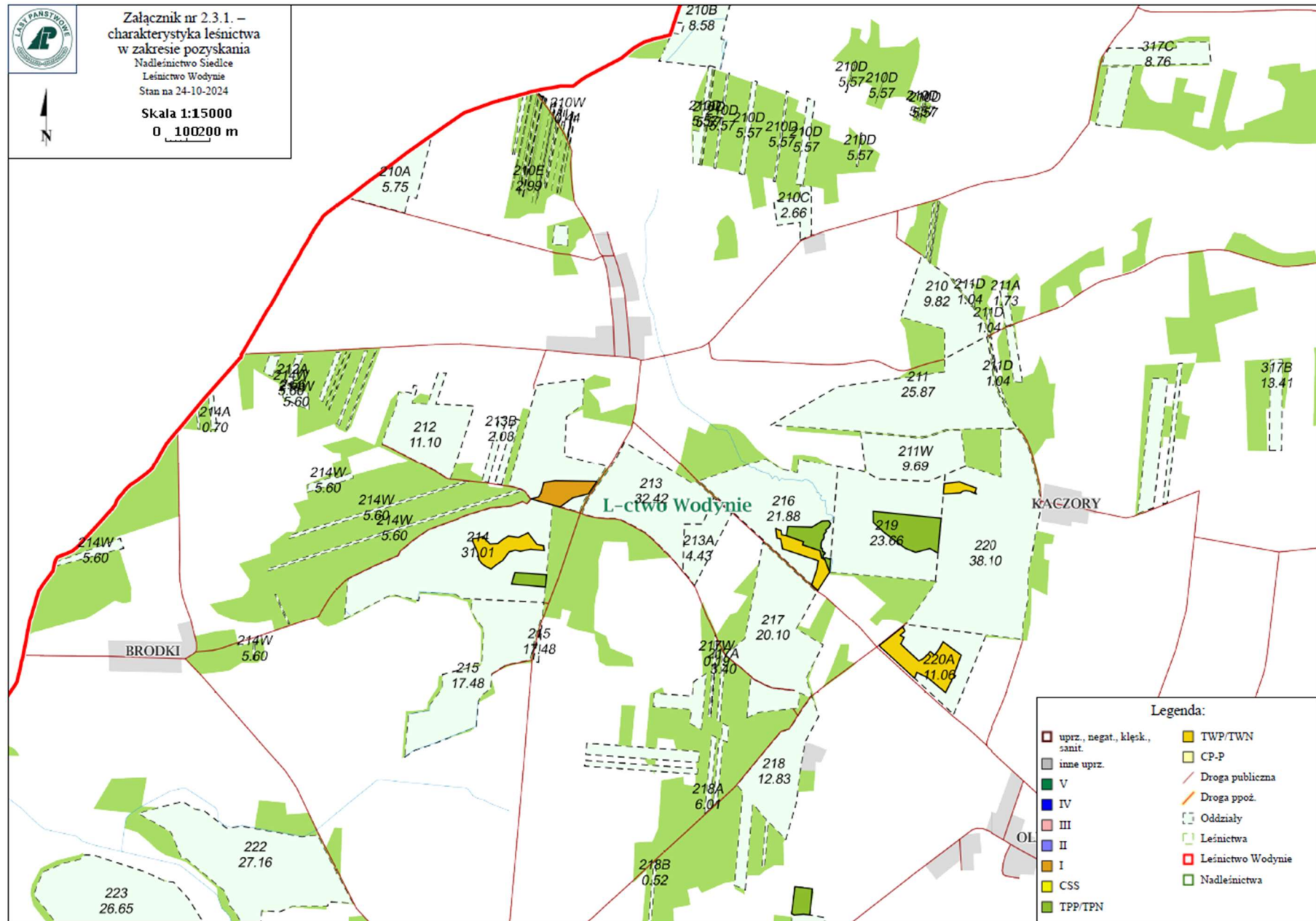
Skala 1:15000
0 100200 m



Legenda:

- | | |
|-------------------------------|-------------------|
| uprz., negat., klęsk., sanit. | TWP/TWN |
| inne uprz. | CP-P |
| V | Droga publiczna |
| IV | Droga ppoż. |
| III | Oddziały |
| II | Leśnictwa |
| I | Leśnictwo Wodynie |
| CSS | Nadleśnictwa |
| TPP/TPN | |

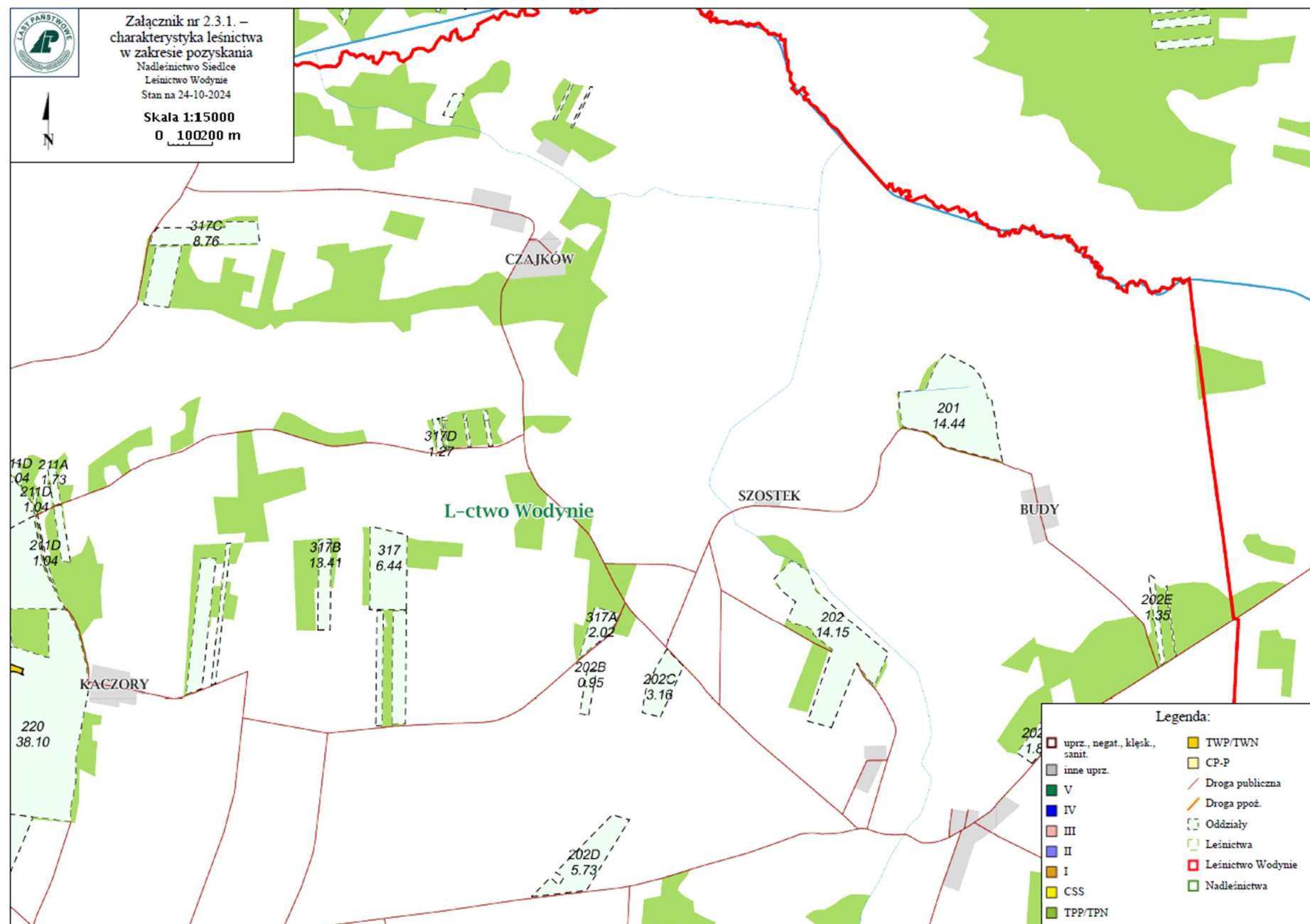
Skala 1:15000
0 100200 m





Załącznik nr 2.3.1. –
charakterystyka leśnictwa
w zakresie pozyskania
Nadleśnictwo Siedlce
Leśnictwo Wodynie
Stan na 24-10-2024

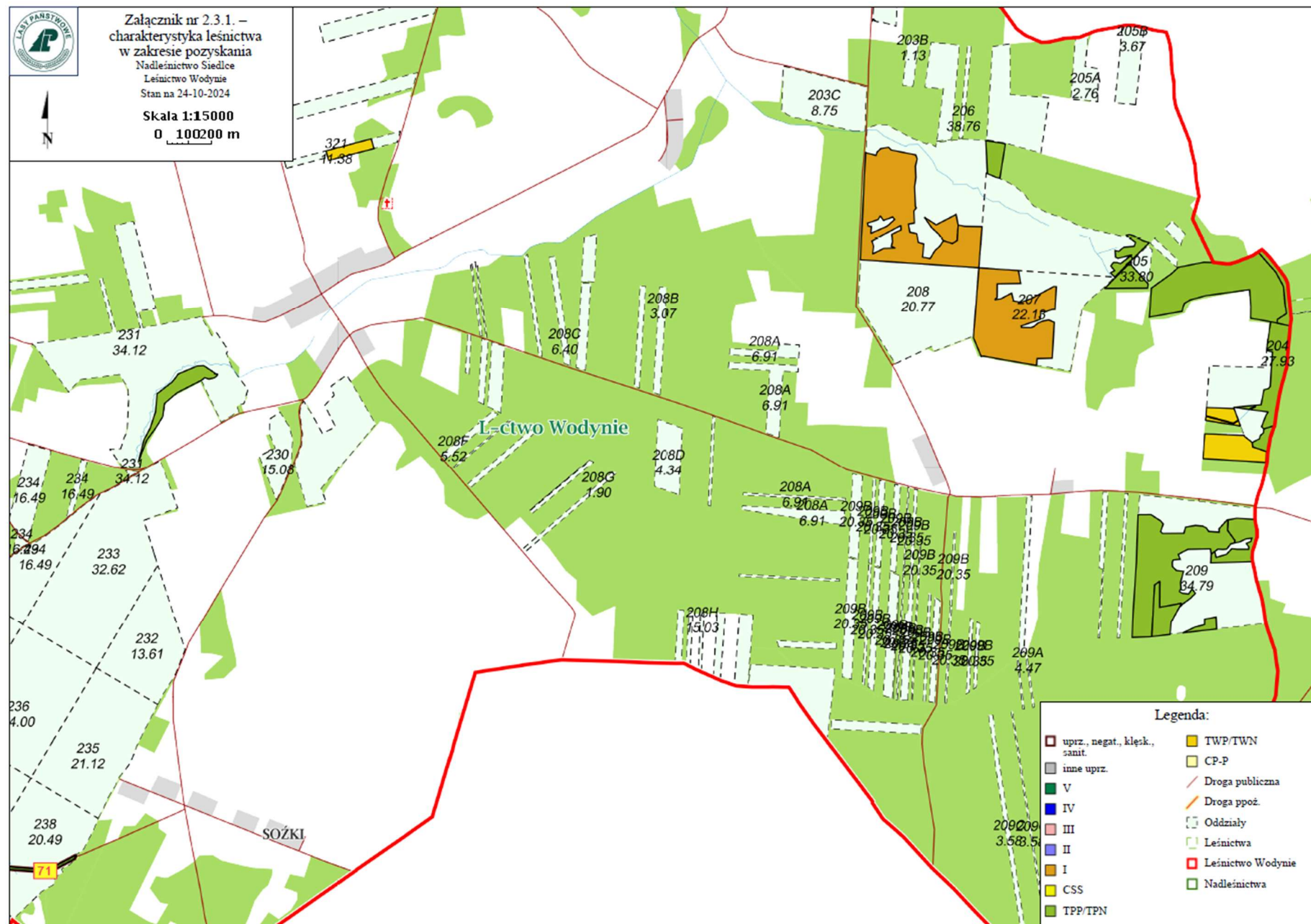
Skala 1:15000
0 100200 m





Załącznik nr 2.3.1. –
charakterystyka leśnictwa
w zakresie pozyskania
Nadleśnictwo Siedlce
Leśnictwo Wodynie
Stan na 24-10-2024

Skala 1:15000
0 100 200 m



Legenda:

- | | |
|-------------------------------|-------------------|
| uprz., negat., klęsk., sanit. | TWP/TWN |
| inne uprz. | CP-P |
| V | Droga publiczna |
| IV | Droga ppoż. |
| III | Oddziały |
| II | Leśnictwa |
| I | Leśnictwo Wodynie |
| CSS | Nadleśnictwa |
| TPP/TPN | |